

## Editorial

### Liebe Kundinnen und Kunden

Vielleicht haben Sie sich kürzlich gewundert, wo denn die Ableser bleiben!

Gut möglich, dass in Ihrer Liegenschaft inzwischen Smart Meter installiert sind, welche die Zählerstände für Wasser und Strom effizient und tagesgenau an unsere Verrechnungssysteme übermitteln. Ein Drittel des Gemeindegebiets wurde letztes Jahr bereits umgerüstet, und bis zum Jahresende dürfte der Rollout weit fortgeschritten sein. An dieser Stelle ein herzliches Dankeschön für die gute Zusammenarbeit.

Diesen Monat geht unser innovatives Kundenportal online. Mit dem Einsatz von Smart Metern kommen wir der gesetzlichen Verpflichtung nach, jedem Kunden den Energieverbrauch im Tagesverlauf, die so genannten Lastgangdaten, zur Verfügung zu stellen. Im Kundenportal finden Sie verschiedene Übersichten, die Sie dabei unterstützen, Einsparpotentiale zu erkennen und elektrische Energie effizient zu nutzen. Der Online-Schalter gewährt Ihnen ausserdem den Zugang auf Ihr Rechnungsarchiv und leistet praktische Unterstützung bei administrativen Anliegen. Mieterwechsel, Adressänderungen und vieles mehr erledigen Sie im Handumdrehen – wann immer Sie mögen!

Apropos Unterstützung: Nutzen Sie unser vielfältiges Angebot an Energiedienstleistungen in den Bereichen Photovoltaik, Ladeinfrastruktur für Elektromobile oder generell zu Themen rund um die Energieeffizienz. Wir beraten Sie gerne!

Ich wünsche Ihnen ein erfolgreiches 2025!

Thomas Lecher  
Geschäftsleiter GWS

## flash 88 / Informationen Ihrer GWS · Januar 2025

### Ihre Daten jederzeit im Überblick **GWS Kundenportal – Jetzt registrieren und profitieren**



Sie möchten alles rund um Ihren Energieverbrauch von zuhause aus erledigen? Unser Kundenportal bietet Ihnen jederzeit Zugriff auf Ihre Rechnungs-, Verbrauchs- und Stammdaten.

**Unser neues Kundenportal ist lanciert und online. In den vergangenen Wochen konnten wir zusammen mit einer engagierten Gruppe von Pilotkundinnen und -kunden eine innovative Lösung erarbeiten, die intuitiv zu bedienen ist.**

Sie als Kundin oder Kunde profitieren mit diesem Portal von vielen praktischen Vorteilen wie einer übersichtlichen Anzeige Ihres Energieverbrauchs und der entsprechenden Kosten. Sie erhalten die Möglichkeit, Ihre Energieprodukte oder persönlichen Daten jederzeit einfach per Mausklick anzupassen, und dank der neuen Smart-Meter-Technik kann künftig sogar der aktuelle Strom-

verbrauch in Echtzeit angezeigt werden, sofern bei Ihnen bereits ein Smart Meter im Einsatz ist.

Als registrierte Nutzerin und registrierter Nutzer des neuen Kundenportals dürfen Sie sich auf diese Vorteile freuen:

- Ein übersichtliches Portal für Ihr gesamtes Energiemanagement
- Die Visualisierung von Daten (Stromverbrauch und -produktion)
- Informationen zu Ihren Energieprodukten und den aktuellen Tarifen
- Einfache Anpassung persönlicher Daten und Ihrer Produktpalette bei Strom und Wasser

- Informationen zur Solarstromproduktion inkl. Rücklieferungsübersicht
- Übersicht über alle Rechnungen mit Statusanzeige und Archiv der Rechnungen im PDF-Format (Rechnungshistorie ab 2019, bzw. ab Leistungsbezug)
- Unkomplizierte Anpassung Ihrer bevorzugten Zahlungsart
- Intuitiv zu bedienende Datenvisualisierungen und Exportmöglichkeiten
- Effizienzfunktionen wie zum Beispiel eine geführte Selbsteinschätzung zum Energieverbrauch

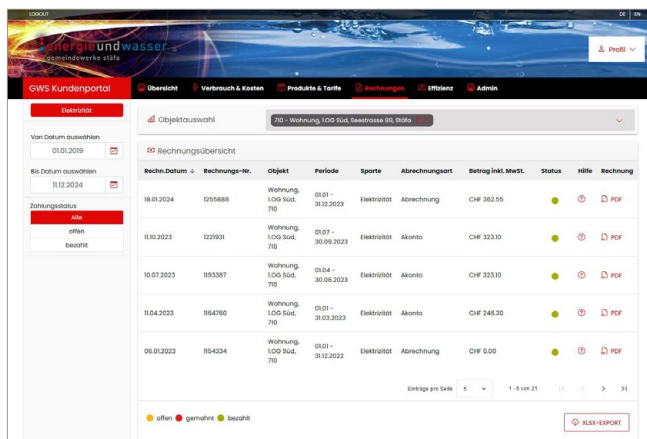
Alle Informationen und die Anmeldung für unser neues Kundenportal finden Sie auf unserer Website unter:

[www.gws.ch/kundenportal](http://www.gws.ch/kundenportal)

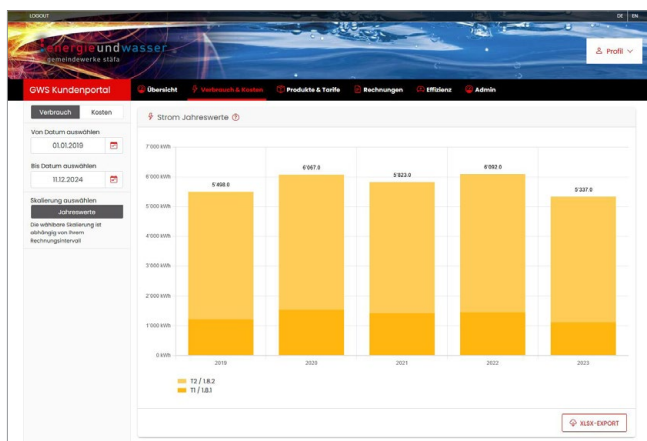
Zur Registrierung benötigen Sie lediglich Ihre Abonnenntenummer und die Rechnungsnummer; diese finden Sie rechts oben auf der Rechnung.



Registrieren Sie sich jetzt im GWS Kundenportal:  
[www.kundenportal.gws.ch/registration](http://www.kundenportal.gws.ch/registration)



Volle Kostenübersicht mit unserem Rechnungsarchiv: Im GWS Kundenportal haben Sie Ihre Rechnungen rund um die Uhr griffbereit. Sie können sie als PDF herunterladen oder mit einem Klick in eine Tabelle exportieren, um die Daten weiterzuarbeiten. Sie möchten wissen, welche Rechnungen offen und welche bereits bezahlt sind? Dank der Statusanzeige im Rechnungsarchiv verlieren Sie nie die Übersicht.

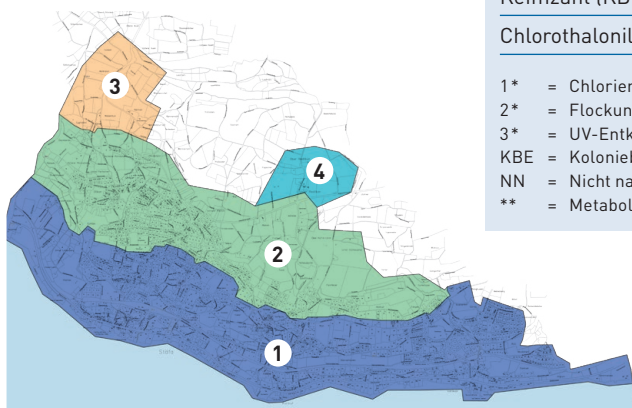


Den persönlichen Energieverbrauch im Blick: Sie möchten mehr über Ihren Energieverbrauch erfahren? Das Kundenportal stellt Ihre Verbrauchs- und Kostendaten grafisch dar, sodass Sie diese leicht mit denjenigen aus den Vorjahren vergleichen können.

## Die Wasserqualität in Stäfa und Uerikon

Das Kantonale Labor Zürich hat am 5. Dezember 2024 in Stäfa Wasserproben untersucht. Die Proben weisen keinerlei Auffälligkeiten oder erhöhte Grenzwerte auf und entsprechen den hohen Anforderungen der schweizerischen Lebensmittelgesetzgebung.

Die Wasserversorgung Stäfa bezieht das kostbare Gut aus aufbereitetem Seewasser aus dem Seewasserwerk in Männedorf und seit über 100 Jahren aus Quellwasser aus dem rund 30 km entfernten Goldingertal. Die Wasserhärte in Stäfa liegt zwischen 14 und 25 fH° und wird als mittelhart eingestuft.



Zone	Untere Zone	Obere Zone	Bergzone	Redlikon
Druckzone	1	2	3	4
Quelle	Seewasser	Quellwasser	Seewasser	Seewasser
Behandlung	1*	3*	2*	2*
pH-Wert (pH)	7,7	7,6	7,8	7,8
Härtegrad (°fH)	15,5	25,1	14,9	14,9
Nitrat (mg/l)	3,0	4,2	2,9	2,9
Chlorid (mg/l)	5,4	1,7	5,9	5,9
Sulfat (mg/l)	14,1	1,6	14,1	14,1
E. Coli Bakterien (KBE/100 ml)	NN	NN	NN	NN
Enterokokken (KBE/100 ml)	NN	NN	NN	NN
Keimzahl (KBE/ml)	< 300	< 300	< 300	< 300
Chlorothalonil-Metaboliten**	< 0,02 µg/l	< 0,02 µg/l	< 0,02 µg/l	< 0,02 µg/l

1\* = Chlorierung der Seeleitung, Ozonisierung, Aktivkohlefiltration, Ultrafiltration  
 2\* = Flockung, Sandfilter, Aktivkohle, Ozon behandelt, Netzschutz mit Natriumhypochlorit  
 3\* = UV-Entkeimungsanlage  
 KBE = Koloniebildende Einheit (Toleranzwert der Keimzahl laut Hygieneverordnung 300 KBE/ml)  
 NN = Nicht nachweisbar  
 \*\* = Metabolit R471811-Belastung: Höchstwert 0,1 µg/l

Quelle: Kantonales Labor Zürich

- 1 Untere Zone (Seewasser)
- 2 Obere Zone (Quellwasser)
- 3 Bergzone (Seewasser)
- 4 Redlikon (Seewasser)



# Unsere Energiedienstleistungen im Überblick

Die Gemeindewerke Stäfa (GWS) versorgen Kundinnen und Kunden zuverlässig mit Strom sowie Trink-, Brauch- und Löschwasser – stets zu marktgerechten und fairen Preisen. Ergänzend bieten wir kompetente Beratung und Dienstleistungen rund um Effizienz und Energieproduktion an.



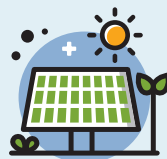
## Eigenverbrauchsgemeinschaft (EVG) – das Erfolgsmodell Solarstrom gemeinsam nutzen und profitieren – ob im Eigenheim oder zur Miete

Für Bürogebäude, Mehrfamilienhäuser, Quartiere und andere Liegenschaften mit eigener Photovoltaikanlage: Nutzen Sie erneuerbare Energien effizient, und profitieren Sie von niedrigeren Kosten.

Besitzen Sie eine Photovoltaikanlage oder planen Sie, eine anzuschaffen? Wir unterstützen Sie dabei, die Rentabilität Ihrer Anlage zu maximieren. Erhöhen Sie Ihren Solar-Eigenverbrauch und nutzen Sie lokal erzeugten, kostengünstigen Strom. In einer Eigenverbrauchsgemeinschaft (EVG) teilen Sie den selbst produzierten

Strom mit anderen Parteien – für maximale Effizienz und Wirtschaftlichkeit.

Die GWS empfiehlt die Umsetzung einer EVGplus in ihrem Versorgungsgebiet. Dabei entspricht das Mess- und Abrechnungssystem den Standards der Grundversorgung, was die Nutzung einfach und transparent macht.



Mehr zur GWS Solar Eigenverbrauchslösung:  
[www.gws.ch/energieberatung/eigenverbrauch/](http://www.gws.ch/energieberatung/eigenverbrauch/)

## Energieförderung Stäfa Förderung von Massnahmen/Projekten



Das gemeindeeigene Förderprogramm unterstützt Gebäudeeigentümerinnen und -eigentümer bei der Umsetzung von Projekten zur Energieeffizienz und Nutzung erneuerbarer Energien. Gefördert werden insbesondere:

- Ersatz fossiler Heizsysteme
- sparsamer Einsatz von Primärenergien
- Senkung des Energieverbrauchs
- Effizienzsteigerung bei Energienutzung
- Einsatz erneuerbarer Energieträger

Mit gezielten Massnahmen leisten wir einen Beitrag zu einer nachhaltigeren Energiezukunft für Stäfa.



Mehr Informationen zur Energieförderung Stäfa:  
[www.gws.ch/energieberatung/#energieförderung](http://www.gws.ch/energieberatung/#energieförderung)

## Energieberatung Kostenloses Beratungsangebot für Bewohner, Mieter, KMU und Hauseigentümer



Im Auftrag der Gemeinde bieten wir kostenlose Energieberatungen für Bewohnerinnen und Bewohner, Mieter, KMU und Hauseigentümer von Stäfa an.

Haben Sie Fragen zu Heizungsersatz, Sanierung oder Energieeinsparungen im Alltag? Unsere Beratung zeigt Ihnen, wie Sie Energie effizient nutzen können – im Einklang mit der Energie- und Nachhaltigkeitsstrategie der Gemeinde.



Mehr zur kostenlosen Energieberatung Stäfa:  
[www.gws.ch/energieberatung/#energieberatung-stäfa](http://www.gws.ch/energieberatung/#energieberatung-stäfa)

## Elektromobilität Intelligente Ladesysteme für Elektrofahrzeuge mit individueller Abrechnung



Die Elektromobilität braucht eine starke Ladeinfrastruktur – für sicheres und bequemes Laden zu Hause oder unterwegs. Egal ob Mehrfamilienhaus, Bürogebäude oder Einfamilienhaus: Wir haben die passende Ladelösung für Sie!

- **Beratung und Planung:**  
Wir unterstützen Sie bei der Planung Ihrer individuellen Ladeinfrastruktur.
- **Installation und Betrieb:**  
Unsere Fachleute sorgen für die reibungslose Installation und betreiben den Betrieb.
- **Transparente Abrechnung:**  
Nutzer profitieren von klaren Kostenstrukturen.
- **Intelligentes Lastmanagement:**  
Wir garantieren eine sichere und störungsfreie Stromversorgung für Ihr Gebäude.



Alle Infos zu der GWS Ladelösung:  
[www.gws.ch/energieberatung/e-mobility/](http://www.gws.ch/energieberatung/e-mobility/)

Weitere Informationen zu Energieberatung/Energieförderung und unseren Energiedienstleistungen finden Sie unter [www.gws.ch/energieberatung](http://www.gws.ch/energieberatung)

### Wünschen Sie eine Beratung zu unseren Energiedienstleistungen?

Nehmen Sie mit uns Kontakt auf. Wir beraten Sie gerne.

Tel. +41 43 928 10 11,  
[energieberatung@gws.ch](mailto:energieberatung@gws.ch)

Ziehen Sie demnächst um?

## Was ist beim Umzug oder Mieterwechsel zu beachten?

Bei einem Umzug gibt es vieles zu beachten. Eine frühzeitige Planung verhilft Ihnen zu einem stressfreien Wohnungswechsel.

Vergessen Sie nicht, Ihren Stromanschluss abzumelden. Bitte melden Sie uns vor Ihrem Umzug die Adressänderung sowie den Umzugstermin. So können wir dafür sorgen, dass Ihre Zählerstände korrekt abgerechnet werden.

Wohnungs- und Geschäftswechsel sowie Neuebelegungen und Handänderungen sollten vom bisherigen Kunden (bei leeren Objekten vom Eigentümer) mindestens zehn Arbeitstage vor der gewünschten Zählerablesung den Gemeindewerken schriftlich gemeldet werden.



Foto: iStock

Wenn bei uns der Umzug nicht schriftlich gemeldet wird, laufen die Zähler weiter.

Dies können Sie am einfachsten mit dem Kontaktformular «Umzug» unter [www.gws.ch](http://www.gws.ch) oder Mail an [info@gws.ch](mailto:info@gws.ch) erledigen.

Weitere Tipps zum Zügeln finden Sie unter: [www.ch.ch/de/wohnen/umzug](http://www.ch.ch/de/wohnen/umzug)



Hier finden Sie alle Umzugs-Formulare:  
[www.gws.ch/kundendienst-umzug-rechnung/#umzug](http://www.gws.ch/kundendienst-umzug-rechnung/#umzug)



Die neue allgemein zugängliche Ladestation auf dem Froberg ist ab sofort in Betrieb.

Für Ihr Weiterkommen

## Neue öffentliche Ladestationen in Stäfa

Im Auftrag der Gemeinde haben die GWS auf dem Parkplatz des Restaurantneubaus des «Frohberg» zwei öffentliche Ladestationen erstellt, die ab sofort zur Verfügung stehen. Die Ladestationen haben eine Leistung von je 22 KW und verfügen über einen üblichen Anschluss Typ 2. Die Bezahlung der Ladungen erfolgt bequem via Kreditkarte. Dazu scannen Sie einfach den QR-Code auf der Ladestation

und folgen den Anweisungen auf Ihrem Handy. An unseren öffentlichen Elektroladestationen laden Sie Ihr Elektrofahrzeug mit erneuerbarer Energie.

Somit stehen aktuell der Bevölkerung von Stäfa elf öffentliche Ladepunkte an sechs Standorten zur Verfügung. Sind Sie interessiert an einer E-Mobilitätsladelösung? Kontaktieren Sie uns für eine kostenlose Beratung.

## Aktuelle Baustellen

### Seestrasse 2b bis 2e

Erneuerung der Transportwasserleitung 1. Etappe

**Baubeginn: Mitte Oktober 2024**

**Ende: ca. Mitte Februar 2025**

### Seestrasse 3 bis 15

Erneuerung der Transportwasserleitung 2. Etappe

**Baubeginn: Ende Februar 2025**

**Ende: ca. Ende Mai 2025**

### Moritzlisteing

Erneuerung der Wasser- und Stromleitungen

**Baubeginn: Mitte Januar 2025**

**Ende: ca. Ende März 2025**

### Goethestrasse West und Oberlandstrasse Nord

Erneuerung der Wasser- und Stromleitungen

**Baubeginn: März 2025**

**Ende: November 2025**

## Impressum

Herausgeber: Gemeindewerke Stäfa  
Seestrasse 89, 8712 Stäfa  
Telefon: 043 928 10 10, Fax: 043 928 10 19  
[info@gws.ch](mailto:info@gws.ch), [www.gws.ch](http://www.gws.ch)  
Redaktion: Marcel Bruhin  
Gestaltung: [www.gabathuler-grafik.ch](http://www.gabathuler-grafik.ch)  
Druck: Erni Druck und Media, Kaltbrunn

**Sie erreichen uns rund um die Uhr:  
043 928 10 10**

### Alle öffentlichen Ladestationen in Stäfa:

- |  |              |
|--|--------------|
| ■ Seestrasse 60, Parkplatz Seeplatz / Schiffsteg           | 2 Ladepunkte |
| ■ Seestrasse 153, Mercedes-Benz Automobil AG               | 2 Ladepunkte |
| ■ Seestrasse 155, Seegarage Stäfa AG                       | 2 Ladepunkte |
| ■ Seestrasse 1, bei Socar Tankstelle                       | 2 Ladepunkte |
| ■ Bergstrasse 202, Parkplatz beim Restaurant Sunshine Hill | 1 Ladepunkt  |
| ■ Frobergstrasse 21, Parkplatz beim Restaurant Landeliebe  | 2 Ladepunkte |